

6.9.7.

Ламела:	Рудник
Спрат:	Девети
Троипособан	78,17 m ²

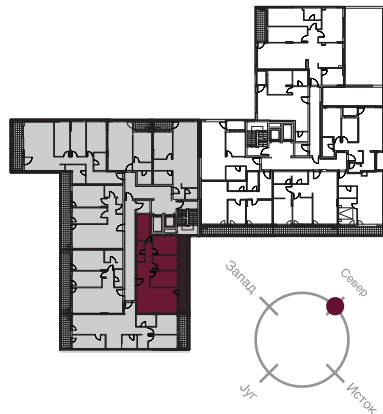
Ходник	11,92 m ²
Кухиња	4,44 m ²
Боравак и трпезарија	13,71 m ²
Спаваћа соба	9,23 m ²
Спаваћа соба	7,22 m ²
Спаваћа соба	8,69 m ²
Купатило	6,64 m ²
Тоалет	2,85 m ²
Тераса	13,74 m ²

ул. Кнеза Вишеслава

ул. Нова 4

ул. Нова 1

Фаза III



Улаз ►

